

Annexes **ETAPE 1**

6.1 PROGRAMME DES COURSES Samedi 1er avril 2023

08h30 Heure de mise en configuration
 09h00 Départ du ponton du premier groupe de bateaux
 09h20 Départ du ponton du deuxième groupe de bateaux
10h52 Heure du premier signal d'avertissement

10 PARCOURS

Départ : (IC 13.2)

La Bouée cardinale sud «Pp» pos (16°09,331N ; 61°31,201W) à laisser à Tribord
 La bouée marque spéciale « Pointe constant » pos (16°04,35N ; 61°32,55W) à laisser à tribord
 La bouée marque spéciale « Anse du petit Marigot » pos (16°01,39N ; 61°33,24W) à laisser à tribord
 La bouée marque spéciale « de la pointe des bananiers » pos (16°00,16N ; 61°35, W) à laisser à tribord
 Bouée gonflable Jaune (dite de Basse Terre) pos : (15°58.2N – 61°36.986W) à contourner en la laissant à bâbord.
 La bouée gonflable Jaune « Marie Galante » pos (15°57,229N ; 61°19,646W) à contourner en la laissant à bâbord

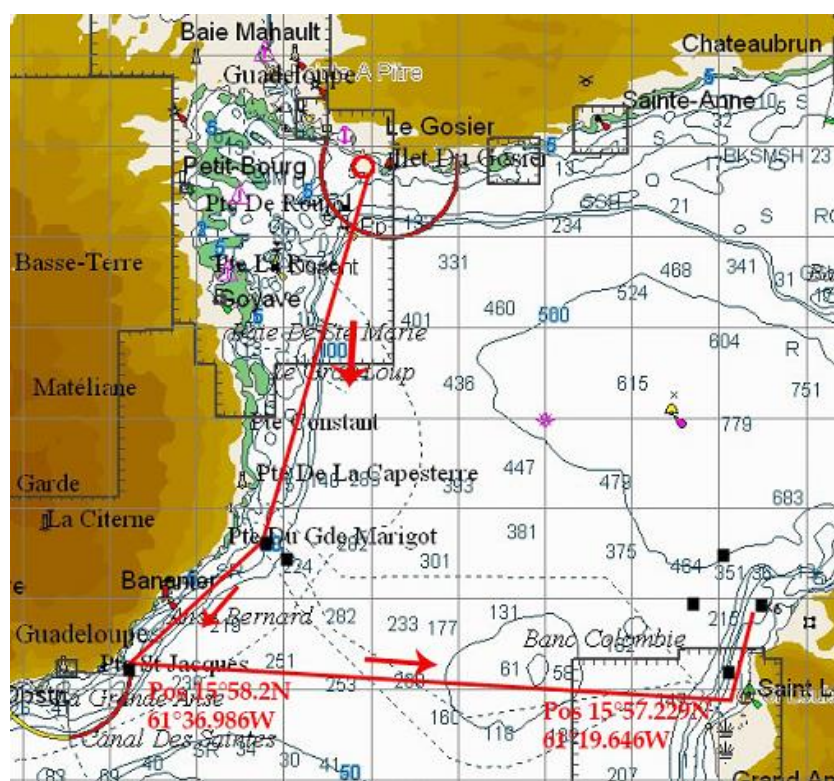
Les deux WP suivants (limite Nord) sont à laisser à bâbord:

- WP Ouest 38°N ; 50°W.
- WP Est 39°N ; 40°W

Les WP pourront être déplacés ou supprimés par la direction de course tant que le premier bateau n'a pas franchi le 25°N.

L'information sera diffusée sur les boites mail des bateaux.

Ligne d'arrivée (14.1 de cette annexe)



11 MARQUES

La marque de départ sera une bouée gonflable jaune

La bouée dite de « Basse Terre » sera une bouée gonflable jaune

La bouée dite de « Marie Galante » sera une bouée gonflable jaune

Bouée d'arrivée : bouée rouge Pos (38°32N ; 28°37W)

12 ZONES QUI SONT DES OBSTACLES

13.4 ZONE DE DEPART

La zone de départ se situe dans Sud Ouest de l'Ilet Gosier

14.1 ARRIVEE

La ligne d'arrivée à HORTA se situe entre le feu rouge de la jetée à laisser à Bâbord et une bouée rouge équipée d'un flashlight blanc à laisser à Tribord (38°32N 28°37W)

